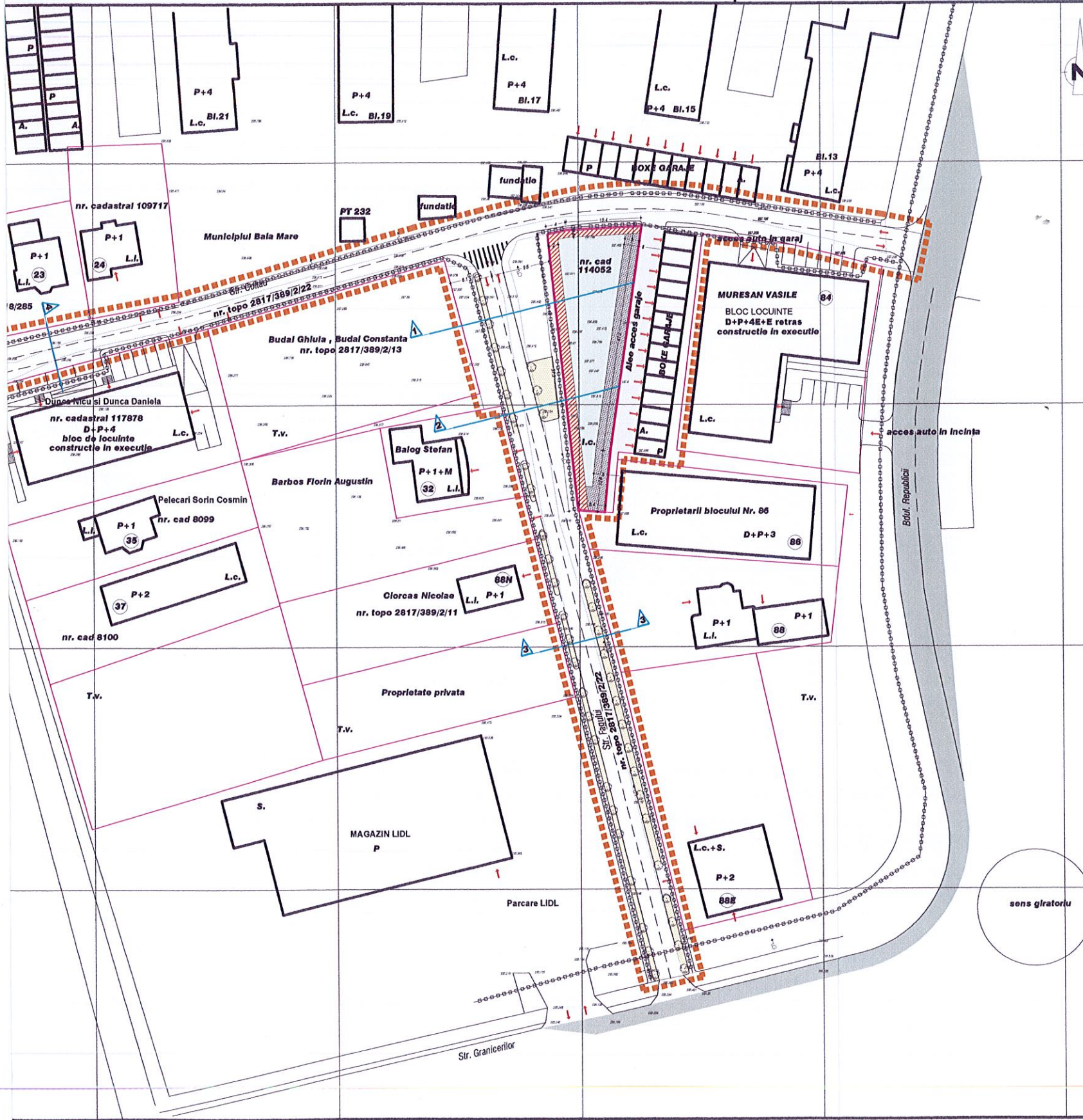


| Nr. crt. | ZONE FUNCTIONALE | EXISTENT | | PROPUNERE | |
|--------------------------------|-------------------------------------|----------|--------|-----------|--------|
| | | mp | % | mp | % |
| 1. | Zona construita - TOTALA | 291,00 | 6,05 | 678,28 | 14,09 |
| 2. | Zona verde - teren liber de constr. | 3010,35 | 62,52 | 744,52 | 15,46 |
| 3. | Zona circulatii auto | 1258,00 | 26,13 | 1901,45 | 39,49 |
| 4. | Zona circulatii pietonale | 0,00 | 0,00 | 1064,08 | 22,10 |
| 5. | Zona platforme / accese | 255,65 | 5,30 | 426,67 | 8,88 |
| Total suprafata zona de studiu | | 4815,00 | 100,00 | 4815,00 | 100,00 |
| P.O.T. parcela | | | | 64 % | |
| C.U.T. parcela | | | | 1,7 | |

LEGENDA

- 1. LIMITE**
- LIMITA ZONEI STUDIATE
 - LIMITA ZONEI REGLEMENTATE
 - PARCELARE existenta in zona
 - CONSTRUCTII EXISTENTE
 - CONSTRUCTII PROPUNERE
- 2. ZONIFICARE FUNCTIONALA**
- ZONA EDIFICABILA PENTRU TERENUL REGLEMENTAT
 - ZONA AFERENTA DOMENIULUI PRIVAT, P.F.A., S.R.L., CU INTERDICTIE DEFINITIVA DE CONSTRUIRE : ZONA UTILIZATA PENTRU: AMENAJARI SPATII VERZI, ACCES IN INCINTA, ALEI SI PLATFORME DE PARCARE
 - ZONA VERDE AFERENTA AMENAJARILOR PEISAGISTICE DIN INCINTA,
 - ZONA AFERENTA AMENAJARILOR PEISAGISTICE DIN INCINTA, INCLUSIV PLATFORMA ACCES SI PARCARE
 - ZONA VERDE AFERENTA AMENAJARILOR STRAZILOR CU DESERVIRE PUBLICA
- 3. CAI DE COMUNICATIE RUTIERA**
- STRADA CU CIRCULATIE MAJORA
 - STRADA CU DESEVIRE LOCALA PUBLICA
 - ACCES CU DESEVIRE LOCALA PUBLICA
 - TRASEE PIETONALE - TROTUARE
 - ACCESSE PIETONALE / AUTO



REGLEMENTARI PROPUSE:
U.T.R. - I.c.
UTILIZARI ADMISE: - functiunea principala: casa de rugaciune
- functiunea secundara: functiuni complementare - centru social, casa parohiala
UTILIZARI ADMISE CU CONDITII NARI: - functiuni comerciale care nu depasesc suprafata de 50mp

AMPLASAREA CLADIRILOR FAȚĂ DE ALINIAMENT
- clădirile se vor alinia la 2,00m de limita de proprietate față de strada Fagului;
- clădirile se vor alinia la 1,55m de limita de proprietate față de strada Colțaului;
- retragerea față de limita de proprietate est nu va fi mai mică de 3,00m;
- retragerea față de limita de proprietate sud nu va fi mai mică de 5,00m.

CIRCULAȚII ȘI ACCESE
- se vor realiza racordurile necesare între străzi și accesele pe parcelă.

STAȚIONAREA AUTOVEHICULELOR
- staționarea autovehiculelor se admite pe interiorul parcelei, suprafețele parcajelor vor fi stabilite cu respectarea prevederilor din H.G. 525/96 republicat și a normativelor în vigoare.

ÎNĂLȚIMEA MAXIMĂ ADMISIBILĂ AL CLĂDIRILOR
- Înălțimea maximă a clădirilor va fi de 10,00m - D+P+1

SPAȚII LIBERE ȘI SPAȚII PLANTATE
- spații verzi vor reprezenta minim 15% din suprafața incintelor și se vor amplasa de regulă perimetral

PROCENT MAXIM DE OCUPARE A TERENULUI - POT
- maxim 64%

COEFICIENTUL DE UTILIZARE A TERENULUI - CUT
- maxim 1,7

| Nr. crt. | Numele si prenumele | Suprafata teren (mp) | C.F. | Nr. topo Nr. cad |
|----------|--|----------------------|--------|------------------|
| 1. | BISERICA ADVENTISTA DE ZIUA A SAPTEA DIN ROMANIA - CONFERINTA TRANSILVANIA DE NORD | 707 | 114052 | 114052 |

BENEFICIAR
BISERICA ADVENTISTA DE ZIUA A SAPTEA DIN ROMANIA
loc. CLUJ NAPOCA, str. Streiului, nr. 3

TITLU PROIECT
ELABORARE PUZ - CASA DE RUGACIUNE SI CENTRU SOCIAL
loc. Baia Mare, str. Fagului, nr. f.nr.

TITLU PLANSA
REGLEMENTARI URBANISTICE

PROIECTANT GENERAL
S.C. ARHIHOME S.R.L.
Baia Mare, str. GRIVITEI nr. 127
J24/901/04 R 16508669

| SPECIFICATIE | NUME | SEMNTURA | SCARA |
|---------------|--------------------|----------|---------|
| COORD.PROIECT | arh. STOIA Horea | | 1: 1000 |
| PROIECTAT | arh. TOH Krisztina | | DATA |
| INTOCMIT | arh. TOH Krisztina | | 1/2017 |

| | | | |
|------------|-------------------|----------------|--------------------|
| PROIECTANT | ING. ION STANESCU | COORD. PROIECT | ING. STAN STANESCU |
| PROIECTANT | ING. ION STANESCU | PROIECTANT | ING. ION STANESCU |
| PROIECTANT | ING. ION STANESCU | PROIECTANT | ING. ION STANESCU |
| PROIECTANT | ING. ION STANESCU | PROIECTANT | ING. ION STANESCU |
| PROIECTANT | ING. ION STANESCU | PROIECTANT | ING. ION STANESCU |
| PROIECTANT | ING. ION STANESCU | PROIECTANT | ING. ION STANESCU |
| PROIECTANT | ING. ION STANESCU | PROIECTANT | ING. ION STANESCU |
| PROIECTANT | ING. ION STANESCU | PROIECTANT | ING. ION STANESCU |
| PROIECTANT | ING. ION STANESCU | PROIECTANT | ING. ION STANESCU |
| PROIECTANT | ING. ION STANESCU | PROIECTANT | ING. ION STANESCU |
| PROIECTANT | ING. ION STANESCU | PROIECTANT | ING. ION STANESCU |
| PROIECTANT | ING. ION STANESCU | PROIECTANT | ING. ION STANESCU |
| PROIECTANT | ING. ION STANESCU | PROIECTANT | ING. ION STANESCU |
| PROIECTANT | ING. ION STANESCU | PROIECTANT | ING. ION STANESCU |
| PROIECTANT | ING. ION STANESCU | PROIECTANT | ING. ION STANESCU |
| PROIECTANT | ING. ION STANESCU | PROIECTANT | ING. ION STANESCU |
| PROIECTANT | ING. ION STANESCU | PROIECTANT | ING. ION STANESCU |
| PROIECTANT | ING. ION STANESCU | PROIECTANT | ING. ION STANESCU |
| PROIECTANT | ING. ION STANESCU | PROIECTANT | ING. ION STANESCU |
| PROIECTANT | ING. ION STANESCU | PROIECTANT | ING. ION STANESCU |
| PROIECTANT | ING. ION STANESCU | PROIECTANT | ING. ION STANESCU |
| PROIECTANT | ING. ION STANESCU | PROIECTANT | ING. ION STANESCU |
| PROIECTANT | ING. ION STANESCU | PROIECTANT | ING. ION STANESCU |
| PROIECTANT | ING. ION STANESCU | PROIECTANT | ING. ION STANESCU |
| PROIECTANT | ING. ION STANESCU | PROIECTANT | ING. ION STANESCU |
| PROIECTANT | ING. ION STANESCU | PROIECTANT | ING. ION STANESCU |
| PROIECTANT | ING. ION STANESCU | PROIECTANT | ING. ION STANESCU |
| PROIECTANT | ING. ION STANESCU | PROIECTANT | ING. ION STANESCU |
| PROIECTANT | ING. ION STANESCU | PROIECTANT | ING. ION STANESCU |
| PROIECTANT | ING. ION STANESCU | PROIECTANT | ING. ION STANESCU |
| PROIECTANT | ING. ION STANESCU | PROIECTANT | ING. ION STANESCU |
| PROIECTANT | ING. ION STANESCU | PROIECTANT | ING. ION STANESCU |
| PROIECTANT | ING. ION STANESCU | PROIECTANT | ING. ION STANESCU |
| PROIECTANT | ING. ION STANESCU | PROIECTANT | ING. ION STANESCU |
| PROIECTANT | ING. ION STANESCU | PROIECTANT | ING. ION STANESCU |
| PROIECTANT | ING. ION STANESCU | PROIECTANT | ING. ION STANESCU |
| PROIECTANT | ING. ION STANESCU | PROIECTANT | ING. ION STANESCU |
| PROIECTANT | ING. ION STANESCU | PROIECTANT | ING. ION STANESCU |
| PROIECTANT | ING. ION STANESCU | PROIECTANT | ING. ION STANESCU |
| PROIECTANT | ING. ION STANESCU | PROIECTANT | ING. ION STANESCU |
| PROIECTANT | ING. ION STANESCU | PROIECTANT | ING. ION STANESCU |
| PROIECTANT | ING. ION STANESCU | PROIECTANT | ING. ION STANESCU |
| PROIECTANT | ING. ION STANESCU | PROIECTANT | ING. ION STANESCU |
| PROIECTANT | ING. ION STANESCU | PROIECTANT | ING. ION STANESCU |
| PROIECTANT | ING. ION STANESCU | PROIECTANT | ING. ION STANESCU |
| PROIECTANT | ING. ION STANESCU | PROIECTANT | ING. ION STANESCU |
| PROIECTANT | ING. ION STANESCU | PROIECTANT | ING. ION STANESCU |
| PROIECTANT | ING. ION STANESCU | PROIECTANT | ING. ION STANESCU |
| PROIECTANT | ING. ION STANESCU | PROIECTANT | ING. ION STANESCU |
| PROIECTANT | ING. ION STANESCU | PROIECTANT | ING. ION STANESCU |
| PROIECTANT | ING. ION STANESCU | PROIECTANT | ING. ION STANESCU |
| PROIECTANT | ING. ION STANESCU | PROIECTANT | ING. ION STANESCU |
| PROIECTANT | ING. ION STANESCU | PROIECTANT | ING. ION STANESCU |
| PROIECTANT | ING. ION STANESCU | PROIECTANT | ING. ION STANESCU |
| PROIECTANT | ING. ION STANESCU | PROIECTANT | ING. ION STANESCU |
| PROIECTANT | ING. ION STANESCU | PROIECTANT | ING. ION STANESCU |
| PROIECTANT | ING. ION STANESCU | PROIECTANT | ING. ION STANESCU |
| PROIECTANT | ING. ION STANESCU | PROIECTANT | ING. ION STANESCU |
| PROIECTANT | ING. ION STANESCU | PROIECTANT | ING. ION STANESCU |
| PROIECTANT | ING. ION STANESCU | PROIECTANT | ING. ION STANESCU |
| PROIECTANT | ING. ION STANESCU | PROIECTANT | ING. ION STANESCU |
| PROIECTANT | ING. ION STANESCU | PROIECTANT | ING. ION STANESCU |
| PROIECTANT | ING. ION STANESCU | PROIECTANT | ING. ION STANESCU |
| PROIECTANT | ING. ION STANESCU | PROIECTANT | ING. ION STANESCU |
| PROIECTANT | ING. ION STANESCU | PROIECTANT | ING. ION STANESCU |
| PROIECTANT | ING. ION STANESCU | PROIECTANT | ING. ION STANESCU |
| PROIECTANT | ING. ION STANESCU | PROIECTANT | ING. ION STANESCU |
| PROIECTANT | ING. ION STANESCU | PROIECTANT | ING. ION STANESCU |
| PROIECTANT | ING. ION STANESCU | PROIECTANT | ING. ION STANESCU |
| PROIECTANT | ING. ION STANESCU | PROIECTANT | ING. ION STANESCU |
| PROIECTANT | ING. ION STANESCU | PROIECTANT | ING. ION STANESCU |
| PROIECTANT | ING. ION STANESCU | PROIECTANT | ING. ION STANESCU |
| PROIECTANT | ING. ION STANESCU | PROIECTANT | ING. ION STANESCU |
| PROIECTANT | ING. ION STANESCU | PROIECTANT | ING. ION STANESCU |
| PROIECTANT | ING. ION STANESCU | PROIECTANT | ING. ION STANESCU |
| PROIECTANT | ING. ION STANESCU | PROIECTANT | ING. ION STANESCU |
| PROIECTANT | ING. ION STANESCU | PROIECTANT | ING. ION STANESCU |
| PROIECTANT | ING. ION STANESCU | PROIECTANT | ING. ION STANESCU |
| PROIECTANT | ING. ION STANESCU | PROIECTANT | ING. ION STANESCU |
| PROIECTANT | ING. ION STANESCU | PROIECTANT | ING. ION STANESCU |
| PROIECTANT | ING. ION STANESCU | PROIECTANT | ING. ION STANESCU |
| PROIECTANT | ING. ION STANESCU | PROIECTANT | ING. ION STANESCU |
| PROIECTANT | ING. ION STANESCU | PROIECTANT | ING. ION STANESCU |
| PROIECTANT | ING. ION STANESCU | PROIECTANT | ING. ION STANESCU |
| PROIECTANT | ING. ION STANESCU | PROIECTANT | ING. ION STANESCU |
| PROIECTANT | ING. ION STANESCU | PROIECTANT | ING. ION STANESCU |
| PROIECTANT | ING. ION STANESCU | PROIECTANT | ING. ION STANESCU |
| PROIECTANT | ING. ION STANESCU | PROIECTANT | ING. ION STANESCU |
| PROIECTANT | ING. ION STANESCU | PROIECTANT | ING. ION STANESCU |
| PROIECTANT | ING. ION STANESCU | PROIECTANT | ING. ION STANESCU |
| PROIECTANT | ING. ION STANESCU | PROIECTANT | ING. ION STANESCU |
| PROIECTANT | ING. ION STANESCU | PROIECTANT | ING. ION STANESCU |
| PROIECTANT | ING. ION STANESCU | PROIECTANT | ING. ION STANESCU |
| PROIECTANT | ING. ION STANESCU | PROIECTANT | ING. ION STANESCU |
| PROIECTANT | ING. ION STANESCU | PROIECTANT | ING. ION STANESCU |
| PROIECTANT | ING. ION STANESCU | PROIECTANT | ING. ION STANESCU |
| PROIECTANT | ING. ION STANESCU | PROIECTANT | ING. ION STANESCU |
| PROIECTANT | ING. ION STANESCU | PROIECTANT | ING. ION STANESCU |
| PROIECTANT | ING. ION STANESCU | PROIECTANT | ING. ION STANESCU |
| PROIECTANT | ING. ION STANESCU | PROIECTANT | ING. ION STANESCU |
| PROIECTANT | ING. ION STANESCU | PROIECTANT | ING. ION STANESCU |
| PROIECTANT | ING. ION STANESCU | PROIECTANT | ING. ION STANESCU |
| PROIECTANT | ING. ION STANESCU | PROIECTANT | ING. ION STANESCU |
| PROIECTANT | ING. ION STANESCU | PROIECTANT | ING. ION STANESCU |
| PROIECTANT | ING. ION STANESCU | PROIECTANT | ING. ION STANESCU |
| PROIECTANT | ING. ION STANESCU | PROIECTANT | ING. ION STANESCU |
| PROIECTANT | ING. ION STANESCU | PROIECTANT | ING. ION STANESCU |
| PROIECTANT | ING. ION STANESCU | PROIECTANT | ING. ION STANESCU |
| PROIECTANT | ING. ION STANESCU | PROIECTANT | ING. ION STANESCU |
| PROIECTANT | ING. ION STANESCU | PROIECTANT | ING. ION STANESCU |
| PROIECTANT | ING. ION STANESCU | PROIECTANT | ING. ION STANESCU |
| PROIECTANT | ING. ION STANESCU | PROIECTANT | ING. ION STANESCU |
| PROIECTANT | ING. ION STANESCU | PROIECTANT | ING. ION STANESCU |
| PROIECTANT | ING. ION STANESCU | PROIECTANT | ING. ION STANESCU |
| PROIECTANT | ING. ION STANESCU | PROIECTANT | ING. ION STANESCU |
| PROIECTANT | ING. ION STANESCU | PROIECTANT | |

